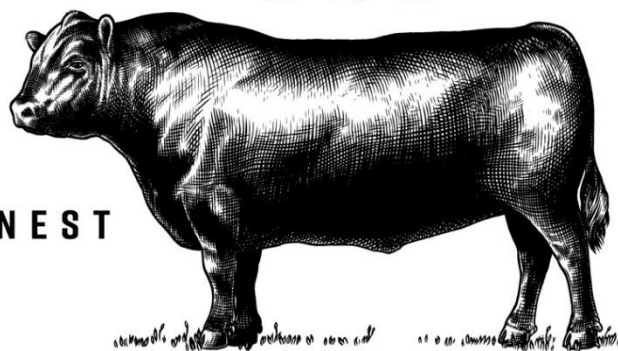


SWISS BLACK ANGUS



FINEST

BEEF

Ein zertifiziertes Produkt der



Die Partner

Swiss Black Angus IP-Suisse ist ein qualitativ hochstehendes Fleisch aus Mutterkuhhaltung für die Gastronomie und den Detailhandel.

Die Partner für dieses Premium Label sind: IP-Suisse, Lucarna-Macana Hinwil, Swiss Angus, ASF Sursee.

Eine Chance

Die IP-Suisse bietet mit diesem Label, bereits in der Produktion stehenden Angus Mutterkuhhaltern einen Absatzkanal mit sehr guten Preisen. Landwirte die neu in die Mutterkuhhaltung einsteigen möchten, können via TVD und IP-Suisse Labelbase administrativ einfach in die Swiss Black Angus IP-Suisse Mutterkuhhaltung einsteigen. Die Umsteller erhalten eine umfassende Unterstützung bezüglich Haltung, Zucht und Tierbeschaffung.

Warum Angus

Die Marke Angus und die Schmackhaftigkeit und die Zartheit von Angusfleisch ist auf der ganzen Welt bekannt. Die Hauptgründe für den Erfolg dieser Rasse sind: die Qualität des Fleisches und die hervorragenden Eigenschaften der Anguskuh. Sie ist sehr anpassungsfähig und punkto Wirtschaftlichkeit unerreicht. Dies belegen auch die Leistungsdaten der verschiedenen Fleischrinderrassen von Mutterkuh Schweiz.

Angusbeef ist auch in der Schweizer Gastronomie die führende Fleischmarke. Leider stammt dieses Fleisch in den Schweizer Restaurants praktisch ausnahmslos aus Importen, obwohl in der Schweiz über 10'000 Angusmutterkühe gehalten werden.

Die Konsumenten sind gerade was Fleischprodukte aus dem Ausland betrifft immer besser informiert und werden diesem Fleisch gegenüber kritischer. Die Partner von Swiss Black Angus sehen hier eine Chance für die Schweizer Mutterkuhhaltung.





Die Produktionsrichtlinien

SBA Fleisch stammt von Angusmutterkühen die auf Betrieben gehalten werden, die im Wesentlichen die folgenden Produktionsbedingungen erfüllen:

- Die Schlachttiere stammen mütterlicherseits von Kreuzungs- und Rassentieren Angus ab.
- Der Vater der Schlachttiere ist ein im Fleischrinderherdebuch registrierter Anguszuchtstier.
- Die Kälber wachsen in Mutterkuhherden auf, die in BTS und RAUS Systemen gehalten werden.
- Die Betriebe sind Mitglied bei IP-Suisse und erfüllen die Anforderungen Biodiversität IP-Suisse.
- SBA Schlachttiere sind Rinder und Ochsen

Gesucht sind..

Swiss Black Angus sucht Lieferanten von Schlachttieren und Mastremonten. Die Tiere können bei der ASF Sursee angemeldet werden. FLHB Mutterkuh Schweiz Betriebe können Mastremonten ohne IP-Suisse Mitgliedschaft an die ASF Sursee liefern. SBA sucht auch Umstellungsbetriebe die neu in die Angusmutterkuhhaltung einsteigen wollen. Die Neueinsteiger können ihre Tiere auf der Basis TVD und IP-Suisse Labelbase registrieren lassen. Interessierte erhalten alle Informationen und Beratung zum Programm bei der IP-Suisse Zollikofen.